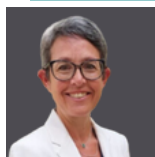


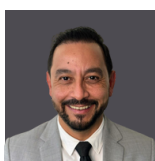
Le lycée Louis Massignon

Collège et lycée : une équipe à votre écoute

DIRECTION



ANNE-SOPHIE GOUIX
PROVISEURE



YOUCEF BENHAMOU
PROVISEUR-ADJOINT

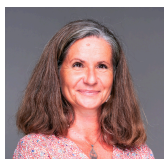
PROFESSEUR PRINCIPAL

- Coordinateur des enseignants de la classe
- Premier point de contact
- Toute question d'ordre pédagogique

L'email du professeur principal a été communiqué en début d'année: prénom.nom@llm.education

SECRETARIAT

- RDV avec la proviseure et le proviseur adjoint
- Inscriptions et accueil des nouvelles familles
- Réinscriptions et départs
- Scolarité du secondaire
- Certificat de scolarité



CELIA BAZART
Assistante de direction et
chargée des inscriptions
assdire@llm.education
T.+971 2 444 8085 (135)
+971 56 616 48 84

- Scolarité du secondaire
- Secrétariat des examens (inscriptions, corrections, DNB, BAC, etc...)



RAVINDRAN
Chargé des examens
scolarite@llm.education
T.+971 2 444 8085 (122)
+971 56 616 48 84

- Inscriptions et suivi des élèves auprès de l'ADEK



FATIMA ZERROUKI
Chargée des inscriptions auprès
de l'ADEK
fatima.zerrouki@llm.education
T.+971 2 444 8085 (132)

VIE SCOLAIRE

- Gestion des incidents de la vie scolaire
- Suivi des élèves

SEMILIA HEMMAZ
Conseillère Principale d'Éducation
cpe1@llm.education
+971 2 444 8085 (142)

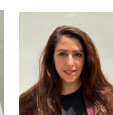
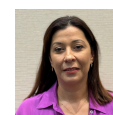
- Absences et retards
- Casiers
- Informations sur l'emploi du temps
- Signalement des objets perdus



Assistants d'éducation
viescolaire@llm.education
+971 2 444 8085 (150)



L'email de l'assistant d'éducation référent a été communiqué en début d'année



ORIENTATION

- Conseil et support à l'orientation
- Convention de stage
- ADN AEFE



CHARLOTTE REDON

Personne Ressource en Information et Orientation
orientation@llm.education
T.+971 2 444 8085 (139)



HERMINIE VILLETTE & MÉLANIE DENIS

point-ecoute@llm.education
T. +971 (0)50 934 8611
+971 (0)50 647 2611



HÉLOÏSE DUGUÉ

Référente PAP et PPS au Primaire
poleinclusion@llm.education

BUS

- Inscription
- Organisation des transports
- Absence du bus



CAROLINE AMBOLET

Responsable transport scolaire
bus@llm.education
+971 2 444 8085 (131)

ACTIVITES EXTRA-SCOLAIRES

- Inscription
- Organisation et planning des activités
- Absence des activités



NADIA SABY

Responsable AES
aes@llm.education
+971 2 444 8085 (160)

INFIRMERIE

- Signalement et traitements médicaux spécifiques
- Toute question d'ordre médical
- Certificats médicaux



RAZIL FERNANDEZ & MARK CORONADO

Infirmiers
nurse@llm.com
+971 2 444 8085 (143 ou 115)

CANTINE

- Inscription et paiement
- Perte de carte
- Questions sur les menus

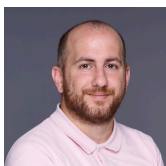


MICHELLE ARAGON-CILLO

Responsable restauration
canteen.llm@nationalcatering.net
+971 56 992 1384

INFORMATIQUE

- Emails élèves
- Identifiants EDUKA
- Pronote
- Questions d'ordre informatique



CHRISTOPHE HAMMAMI

Responsable Informatique
it@llm.education
+971 2 444 8085 (136)

CAISSE

- Paiement des frais de scolarité
- Attestation de paiement



MALIA BABA AISSA

Responsable caisse
recettes@llm.education
+971 2 444 8085 (113)